

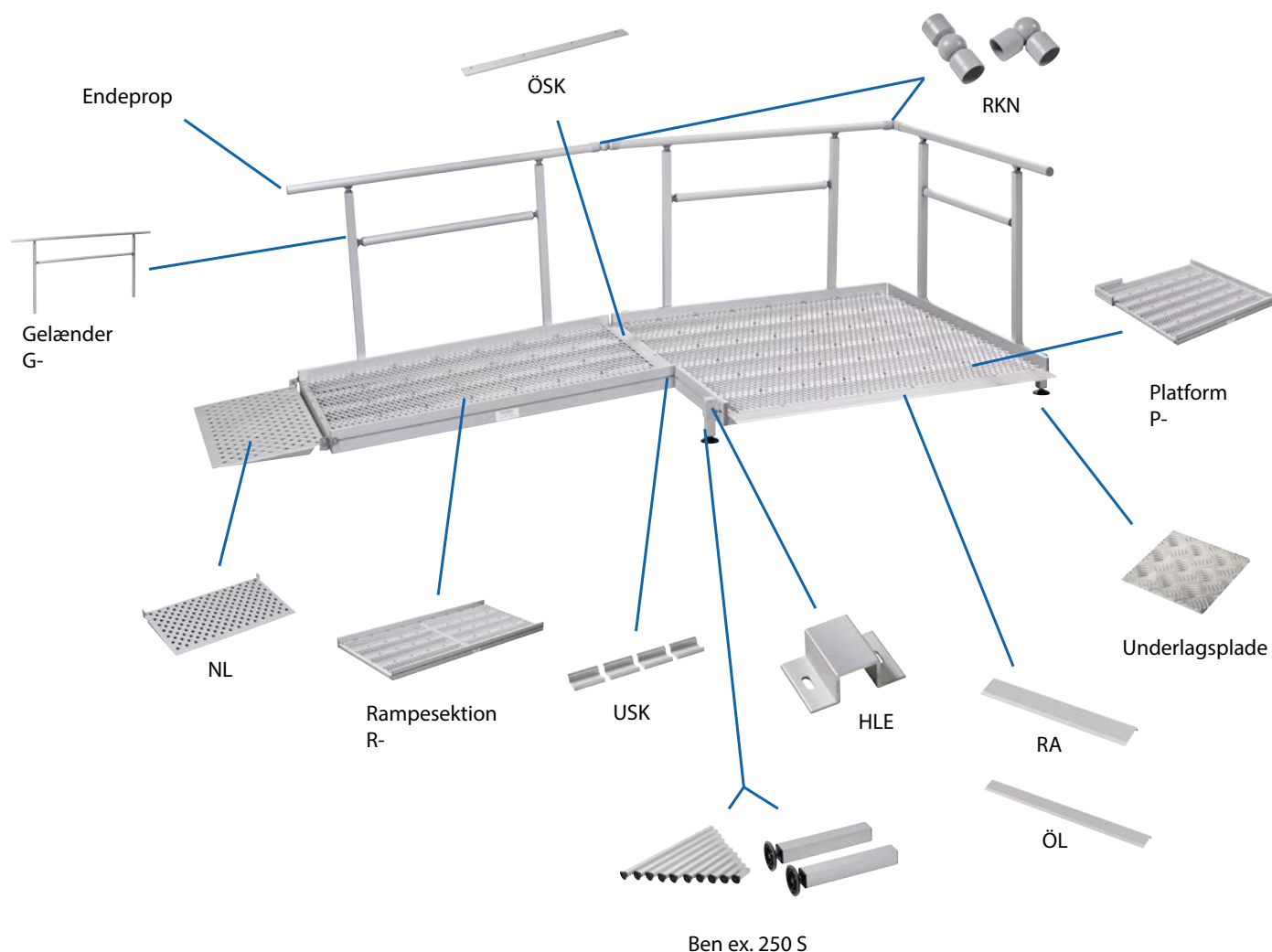


Aluminiumsramper

Gode letvægtsløsninger



rampe.dk



Aluminiumsramper

Excellent Aluminiumsrampe system består af tre hovedelementer:
Rampesektion, platformsektion og gelænder.

Alle tre elementer kan fås i forskellige længder og bredder, og kan tilpasses den ønskede hældning alt efter den plads, der er til rådighed.

Letvægtsramper

En af fordelene ved aluminiumsramper er, at de er nemme at montere grundet den lave vægt.

Belastning

Aluminiumsramperne kan klare en maksimal belastning på 400 kg og er derfor egnet til elektriske kørestole. Der er mulighed for ekstra forstærkning på ramperne. Ring for mere information og pris.

Opsætning/montering

Ramperne kan enten blive leveret og sat op af vores montører, eller også kan de nødvendige dele bestilles til eget lager eller montering.

Genanvendelige

En anden fordel er, at rampesystemet kan genanvendes efter nedtagning, og bygges op et nyt sted. Til alle sektioner og elementer kan der tilkøbes ekstra dele.

RAMPEDELE OG PLATFORME

Rampesektion 50 cm til 300 cm



Varenummer	Beskrivelse
R-50	50 cm lang, 90 cm bred
R-50 E	50 cm lang, 130 cm bred
R-100	100 cm lang, 90 cm bred
R-100 E	100 cm lang, 130 cm bred
R-125	125 cm lang, 90 cm bred
R-125 E	125 cm lang, 130 cm bred
R-150	150 cm lang, 90 cm bred
R-150 E	150 cm lang, 130 cm bred
R-200	200 cm lang, 90 cm bred
R-200 E	200 cm lang, 130 cm bred
R-250	250 cm lang, 90 cm bred
*R-250 E	250 cm lang, 130 cm bred
*R-300	300 cm lang, 90 cm bred

*lagerføres ikke, og kan kun bestilles på forespørgsel

Platform 90°



Varenummer	Beskrivelse
P-1	90° 250 x 250 cm
P-3	90° 150 x 150 cm

Vendeplatform 180°



Varenummer	Beskrivelse
P-2	180° 125 x 200 cm
P-4	180° 150 x 200 cm

30° eller 45° platform



45° platform

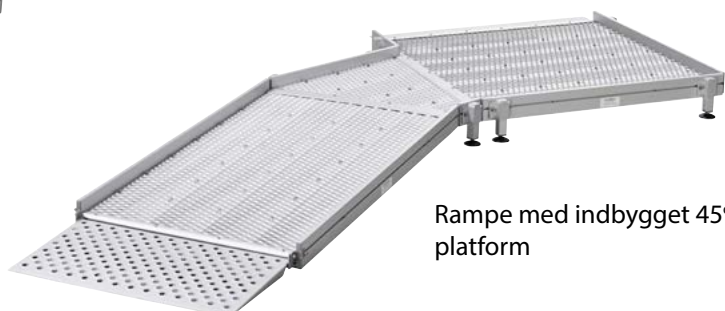
30° platform



15° platform

Varenummer	Beskrivelse
TB-30	30° platform
TB-45	45° platform

Sættes mellem rampe og platform for at ændre vinklen.



Rampe med indbygget 45° platform

Gelænder



Varenummer	Beskrivelse
G-35	35 cm lang
G-50	50 cm lang
G-50 C	Gelænder til hjørne
G-60	60 cm lang
G-75	75 cm lang
G-100	100 cm lang
G-125	125 cm lang
G-150	150 cm lang
G-200	200 cm lang
G-300	300 cm lang

Passer både til rampesektioner og platformsektioner.
(inkl. connector)

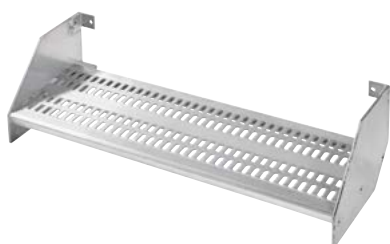
Ben



Varenummer	Beskrivelse
150 S	15 cm høj
250 S	25 cm høj
350 S	35 cm høj
450 S	45 cm høj
550 S	55 cm høj
650 S	65 cm høj
750 S	75 cm høj
850 S	85 cm høj
950 S	95 cm høj
1050 S	105 cm høj
1150 S	115 cm høj
1250 S	125 cm høj
1350 S	135 cm høj
1450 S	145 cm høj
1550 S	155 cm høj
1750 S	175 cm høj
1850 S	185 cm høj

Fås i forskellige højder, og kan både bruges til ramper og platforme. - leveres som sæt, 2 stk ben, inkl. holdere.

Trapper



Varenummer	Beskrivelse
TR-1	Trappe, 1 trin
TR-2	Trappe, 2 trin
TR-3	Trappe, 3 trin
TR-4	Trappe, 4 trin
TR-5	Trappe, 5 trin
TR-6	Trappe, 6 trin

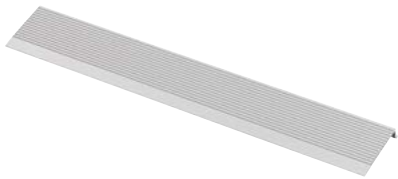
RAMPEDELE

Vindebro



Varenummer	Beskrivelse
NL	45 x 90 cm
NL E	45 x 130 cm

Øverste afslutning af rampe



Varenummer	Beskrivelse
ÖL	Plade 90 cm bred
ÖL E	Plade 130 cm bred

Forbindelsesplade fra ram./platf. til dør



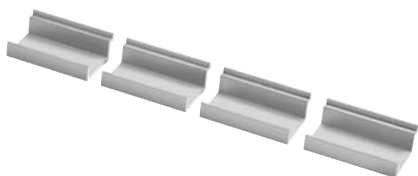
Varenummer	Beskrivelse
RA	Plade 90 cm bred
RA E	Plade 130 cm bred

Dækplade mellem platform og rampe



Varenummer	Beskrivelse
ÖSK	Plade 90 cm bred
ÖSK E	Plade 130 cm bred

Ophæng mellem platform og rampe



Varenummer	Beskrivelse
USK	4 stk. vinkler
USK E	5 stk. vinkler

RESERVEDELE

Connector til gelænder



Varenummer	Beskrivelse
RKN	Connector

Ben og gelænder holdere



Varenummer	Beskrivelse
HLE	Holder

Underlagsplade til rampe/platform fod



Varenummer	Beskrivelse
Underlagsplade	plade

Ved brug af excellent systems plastmoduler til gulvbelægning og ramper for handicappede og brugere af kørestole, rollatorer og andre køretøjer.

Montering:

1. Ved opbygning af gulv og ramper henvises til de udleverede brugsanvisninger eventuelt med tilhørende vejlednings CD-ROM, som i det hele skal følges. I modsat fald bør autoriseret personale forestå monteringen. Excellent Systems A/S har intet ansvar ved skader som følge af mangelfuld montering. Endvidere henvises til EN 12182, bl.a. side 21 tabel 2 om afstande mellem bl.a. opbyggede ramper og andre bygningsdele. Denne afstand skal være mindre end 35 mm eller større end 100 mm. Ramper og platforme skal altid monteres på et fast og jævnt underlag i overensstemmelse med ovennævnte instrukser.
2. Ved opbygning af en rampe henledes opmærksomheden på, at enhver form for stigning kan medføre vanskeligheder for en kørestolsbruger/gående. Alle ramper der bygges skal derfor vurderes i forhold til den enkelte bruger og de lokale myndigheders regulativer og bygges således, at stigningen er i et fornuftigt forhold til brugerens fysik. Det påhviler den enkelte installatør/montør at forsyne rampen med nødvendig skiltning i overensstemmelse med lokale gældende regler til forebyggelse af faldulykker. Er der pga. pladshensyn ikke mulighed for at bygge den ønskede stigning, evt. med hvilerposer, skal brugeren have en hjælper til sin rådighed ved forcering.
3. Under opbygning af rampen er der løstliggende smådele i form af skruer m.m. som evt. kan sluges, eller forårsage anden skade. De pågældende smådele skal således holdes væk fra børn og andre personer, der ikke kan tage vare på sig selv.
4. Forinden rampen tages i brug, skal det kontrolleres, at rampen er korrekt samlet og monteret med henblik på at undgå skader ved efterfølgende brug.
5. Når ramper bygges i en given højde, kræves der afhængigt af højden en styrekant. En styrekant bruges til at hindre at hjul på køretøjer uforsætligt kører ud over siden på rampen, med deraf risiko for personskade til følge. Hvornår højden på en rampe kræver styrekant varierer fra land til land. Her henvises til lokale regulativer, som stedse må overholdes. I tilfælde af påkrævet styrekant, skal der anvendes det kantsystem som leveres af Excellent Systems A/S. Kant-systemet er udviklet til at passe ind i rampesystemet, og er testet iht. formålet.
6. På offentlige steder, og/eller hvor der forventes kraftig trafik af gående og kørende

brugere, kan rampen med fordel bygges inklusive kontrastfarver.

Brug af en anden farve eksempelvis gul ved rampens bund og ved rampens top, vil gøre det lettere for brugerne, at se hvornår de bevæger sig op og ned af rampen, hvilket især kan være en fordel for svagtseende personer.

Brug / anvendelse:

7. Excellent modulerne er beregnet som gulv og / eller rampe moduler og skal bruges i overensstemmelse med instruktionerne. Enhver brug af modulerne, der ikke er i overensstemmelse med disse instruktioner, vil blive betragtet som forkert anvendelse / misbrug, hvilket på det kraftigste frarådes. Excellent Systems A/S påtager sig intet ansvar ved forkert brug / anvendelse af modulerne.
8. Modulerne er alene beregnet til gående brug, kørestole- og rollatorbrug. Modulerne har en belastningsevne på 800 kN/m².
9. Gulv og/eller rampe modulerne er som standard forsynet med huller i overfladen. Formålet med disse er at bortdræne mest mulig væske, støv og jord. Hullernes funktion tjener samtidig det formål at fordele friktion og dæmpe akustisk støj. Hullerne er kvadratiske og måler 11 x 11 mm. Der bør derfor rettes opmærksomhed til at især mindre børn kan risikere at stikke fingrene heri, med efterfølgende risiko for at disse kan sidde fast. Mindre børn skal således ikke opholde sig på gulvet / rampen uden opsyn. Lægges et barn på gulvet, anbefales det at barnet placeres på et liggeunderlag, i form af et tæppe eller lignende. Tæppet bør dække et areal som barnet ikke umiddelbart kan nå udenfor.
10. Hvor der kommer personer med stiletthæle eller andet spidst fodtøj, skal der af sikkerhedshensyn placeres fliser / ramper af Excellent typen UDEN huller. Disse moduler kan evt. være valgt i en anden farve, så deres placering er tydelig.

Vedligehold m.v.:

11. Det er af afgørende betydning for gulvet / rampernes fortsatte egenskaber, at der foretages en løbende vedligehold, herunder rengøring og kontrol af at monteringen fortsat er intakt.
12. Ved indendørs brug af gulv og ramper skal modulerne, med passende mellemrum, støvsuges og vaskes. Gulvet/rampen bør også løftes og rengøres under, når dette findes nødvendigt. Skulle der, ved uheld, komme "legemsvæsker" i form af f.eks. diarré på modulerne kan disse desinficeres. Modulerne kan tåle desinficering med alle kendte rengøringsmidler. De kan også

autoklaveres. Vi anbefaler, at rengøringens hyppighed og omfang aftales med den tilsynsførende læge.

13. Ved udendørs brug kan rengøring ligeledes foretages med alle kendte rengøringsmidler eller evt. ved damprensning. Rengøringens hyppighed og omfang aftales med den tilsynsførende læge. I områder med frost henledes opmærksomheden på at der altid kan opstå risiko for overisning. Da overisning nedsætter friktionen er det således absolut nødvendigt at rengøre modulerne evt. med damprensning eller anden varme og med en efterfølgende brug af sand eller saltning. Der henvises her til de lokale myndigheders vejledning. Det påhviler ejeren af rampen løbende at vurdere brugbarheden af rampen som følge af vejrliget og i fornødent omfang ved skiltning at gøre opmærksom på nedsat brugbarhed / risiko for fald eller alternativt at stoppe brugen af rampen midlertidigt.

Advarsel / bemærk:

14. Ifølge Teknologisk Institut vil modulerne (polyethylenen) ved opvarmning til temperaturer langt over modulerens anvendelsestemperaturer (ved ca.300 °C) begynde at spalte sig med afgivelse af hovedsageligt kulbrinter, der ikke er udpræget toksiske eller aggressive. Ved fuldstændig forbrænding af polyethylenen fremkommer så godt som udelukkende kulsyre og vand og dermed ikke giftige forbindelser. Excellent moduler bør ikke bygges/monteres ovenpå brandkilder, som vil kunne forårsage, at en brand starter under eller ved siden af modulerne, da disse ramper så ikke kan anvendes som flugtveje.
15. Der henvises i øvrigt til den lokale forhandlers supplerende sikkerhedsinstruks, som ligeledes fuldt ud må følges / overholdes.
16. Ved enhver tvivl om montering, brug eller vedligehold af gulvet / rampen bør der rettes henvendelse til den lokale forhandler, idet det kan være forbundet med risiko for skader, såfremt der ikke er tale om korrekt montering, brug eller vedligehold. Excellent påtager sig intet ansvar ved mangelfuld samling / montering, brug eller vedligehold.



rampe.dk



sales@ex-as.com



Møllevvej 2 - 8544 Mørke - DK



+45 86377133

Reproduktion af brochuren "Aluminiumsramper 2025", er kun lovlig med særlig skriftlig godkendelse fra Excellent Systems A/S.